



Предохранительный клапан Prv 32/42

На все гидравлические системы рекомендуется устанавливать предохранительные клапана.

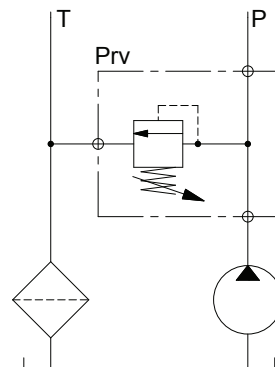
Проточной предохранительный клапан Sunfab Prv 32/42 защищает насосы и гидравлическую систему.

Предохранительный клапан Sunfab PRV 32/42 имеет расчетный расход 150 л/мин при диапазоне рабочих давлений 25,5-32/32–42 МПа.

Для обеспечения защиты от скачков давления клапан Sunfab PRV 32/42 монтируется рядом с насосом. Проточная конструкция клапана обеспечивает простоту его установки и уменьшает количество необходимых переходников и патрубков.

Другие преимущества предохранительного клапана Sunfab Prv 32/42:

- Наличие муфты для присоединения манометра упрощает регулировку и ремонт гидравлической системы.
- Заводская уставка давления открытия – 32/42 МПа, регулируется на 13 МПа за оборот
- Компактная конструкция





Варианты исполнения, основные характеристики

Пример

PRV	-	32/42	-	G1
1		2		3

1. Тип

PRV	Предохранительный клапан
------------	--------------------------

2.

32/42	Давление открытия, по умолчанию (МПа)
32	Давление открытия, по умолчанию (МПа)

3. Резьба

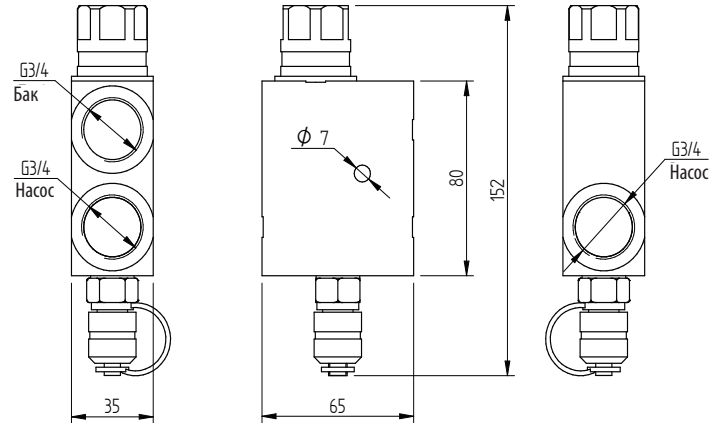
3/4	Соединение
G1	Соединение

Модель PRV

	32-3/4	32-G1	32/42-3/4	32/42-G1
Вес (кг)	1,2	2,6	1,2	2,6
Макс. давление (Бар)*	320	320	420	420
Диапазон регулирования	255-320	255-320	320-420	320-420
Регулировка Бар/об.	130	130	130	130
Макс. поток л/мин	150	150	150	150
Ниппель-манометр	Minimess	Minimess	Minimess	Minimess
Соединение бака	3/4	3/4	3/4	3/4

* Заводское давление

3/4



G1

